

## Technisches Datenblatt Zigbee-Modul

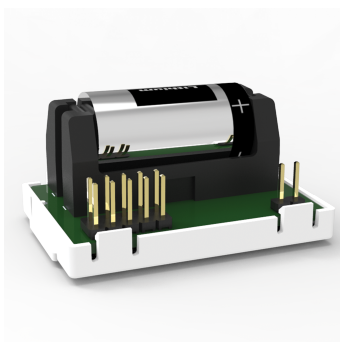
### HERSTELLER

Fire Angel

**FireAngel**®

FireAngel und Sprue Safty Products präsentieren die Brandschutzprodukte für ein sichereres und moderneres Zuhause, die Rauchwarnmelder sind mit dem patentierten Thermo- /Optischen Detektionsverfahren ausgestattet. Des weitern ist die neue Serie mit einer Qualitätsbatterie von Panasonic ausgestattet.

### BILDER



### BESCHREIBUNG

Das FireAngel Zigbee Modul ist zur Integration in den Rauchwarnmelder ST-630-DET P-Line, den Hitzemelder HT-630-EU und den Kohlenmonoxidmelder NM-10-10 X gedacht. Dadurch ist es möglich, die Rauch-, Hitze- und Kohlenmonoxidmelder in Smart Home Anwendungen mit Zigbee Funkprotokoll zu integrieren. Das Zigbee Funkmodul hat eine auswechselbare CR2 Batterie. Die Batterie ist im Lieferumfang enthalten.

Leistungsmerkmale:

- auswechselbare 3 V CR2 Lithiumbatterie
- OTA- Firmware Upgrade
- LED zur Anzeige des Netzwerk Betriebsstatus
- integrierte Taste zur Geräte Inbetriebnahme und zum Zurücksetzen auf die Werkseinstellung







Technische Daten:




- Zigbee 3.0 (2.4 GHz)
- IEEE 802.15.4, Kanäle 11-26
- 2 Jahre Herstellergarantie der FireAngel Safety Technology Limited

## TECHNISCHE DATEN

## ZUBEHÖR

|   |  |   |
|---|--|---|
|    | <p><b>CO-NM-CO10X-INT</b><br/>Der FireAngel Kohlenmonoxidmelder NM-CO10X mit Schnittstelle für verschiedene Funkmodule kann sowohl als Stand-Alone Kohlenmonoxidmelder eingesetzt werden, oder über die Funkschnittstelle mit verschiedenen Funkmodulen nachgerüstet werden. Dieser CO Melder warnt zuverlässig und frühzeitig vor den gefährlichen CO-Konzentrationen in der Luft. Folgenden Funkmodule können in diesen CO Melder nachgerüstet werden: W2-Funkmodul, Z-Wave Funkmodul, Zigbee Funkmodul.</p> |    |
|    | <p><b>ST-630-DE P-Line</b><br/>Der Rauchwarnmelder FireAngel ST-630-DE P-Line mit der Thermoptek-Technologie detektiert mit schneller Reaktionszeit sowohl langsame Schwelbrände als auch schnelle Brandverläufe. Die Funkschnittstelle ermöglicht die Aufnahme eines Funkmoduls, wodurch sich der Rauchmelder zu einem Funkmelder erweitern lässt. Stiftung Warentest GUT (2,3) Bestnote in der Kategorie Zuverlässigkeit (1,7) Q-Label gemäß VdS 3131, vfdb 14.01 EN 14604 zertifiziert, VdS G 212123</p>    |    |
|  | <p><b>HT-630-EU</b><br/>Der Hitzemelder FireAngel HT-630-EU überwacht mit seiner Thermistek-Technologie permanent die Temperatur Veränderungen im Raum. Der Thermidifferential Melder der Klasse A1 hat eine Ansprechtemperatur von 56 °C bis 64 °C.</p>   |  |

## DOWNLOADS

|   |   |
|---|---|
| <p>FireAngel_zigbee_module_datasheet-2018-05-24_Fireangel_V8.pdf</p>  |  |
| <p>FireAngel_zigbee_module_datasheet-2018-05-24_Fireangel_V81.pdf</p> |  |
| <p>Zigbee_Zedway_Module_600dpi_RGB.png</p>                            |  |



GN5217R3\_ZB-Module\_MANUAL\_EU\_WEB\_READY.pdf



**EPS VERTRIEBS GMBH**

Lütke Feld 9  
48329 Havixbeck  
Tel.: +49 (0) 25 07 / 98 750 - 0  
Web: [www.eps-vertrieb.de](http://www.eps-vertrieb.de)  
E-Mail: [info@eps-vertrieb.de](mailto:info@eps-vertrieb.de)

**RECHTLICHE ANGABEN**

Geschäftsführer: Jürgen Hövelmann  
USt-IdNr.: DE 124388977  
Registernummer: HRB 11021  
Registergericht: Amtsgericht Coesfeld

**WEITERE INFORMATIONEN**

Änderungen und Irrtümer vorbehalten.  
Abbildungen ähnlich

**ARTIKEL ONLINE KAUFEN**



Scannen Sie den QR-Code, um den Artikel in unserem B2B-Portal aufzurufen. Nach dem Login sehen Sie, als EPS Partner, Ihre individuellen Einkaufspreise.