



## IPD-65M2713P5A

Artikelnummer: 227053

1/2,8" Netzwerk Dome, Fix, 2592x1944, Tag/Nacht, DOL-WDR, 2,7-13,5mm, Infrarot, Innen

1/2,8" Sony STARVIS CMOS-Sensor	Smart Codec H.265 ROI (Region of interest)
Auflösung max. 2592x1944, 5 Megapixel	Quad Smart Streaming: H.265(+), H.264(+), MJPEG
Motorisiertes Varifocal Objektiv 2,7-13,5mm	Micro SD Card, HTML5 Wiedergabe
DOL-WDR (120dB) 3 Fach Scan der Bilder @25/30fps	Spannungsversorgung PoE oder 12VDC
VCA (Video Content Analyse), ONVIF Mapping	Keiladapter im Lieferumfang (10° Neigung)
Browserunabhängig (IE, Edge, Safari, Firefox, Chrome)	Unterstützt ONVIF Profile S und Profile T

## Spezifikationen

Kamera:		Funktionen:	
Kameraform	Dome	Audiounterstützung	nein
Chipgröße	1/2,8"	Passwortschutz	ja
Auflösungsstandard	5 Megapixel	e-PTZ Unterstützung	ja
Aufnahmesensor	CMOS, Sony STARVIS, Sensor IMX335	Interner Speicher	microSDHC-Karte, microSDXC-Karte
System	True Day&Night	Menüsprachen	englisch, deutsch, französisch, koreanisch
Lichtempfindlichkeit	0,05 Lux, bei F1,6, 40IRE	Privacy Zones	Zonen-Ein-/Ausschaltbar
Low Speed Shutter	ja, 1x-10x	Fernzugriff	Web Browser
Manueller elektronischer Shutter (MES)	1/25 ~ 1/10.000Sek.	Web Browser	MS internet Explorer: ActiveX ab 9.0, Safari: MJPEG, Mozilla: MJPEG, Google Chrome: MJPEG, Edge: MJPEG
Automatischer Elektronischer Shutter (ESC)	1/25 ~ 1/10.000Sek.	Benutzeroberfläche	Type A (Orange/ Grau)
Wide Dynamic Range (WDR)	DOL-WDR 120dB, D-WDR	Mirror Function	Spiegelbild, Flip
Flickerless Function	ja	Digitale Rauschunterdrückung (DNR)	ja
Gegenlichtkompensation	BLC, HLC		
Umschaltung Tag/Nachtbetrieb	automatisch, Tag, Nacht, Nacht -Farbmodus, extern (Sensor)	Netzwerk:	
IR-Sperrfilter	schaltbar	Netzwerkprotokolle	TCP/IP, UDP, IPv4, IPv6, HTTP, HTTPS, FTP, UPnP, RTP, RTSP, RTCP, DHCP, ARP, Zeroconf, Bonjour
Weißabgleich	ATW-Innen, ATW-Außen, manuell, Fluorescent Beleuchtung, Glühbirne, Schatten, klarer Himmel, Flammen	Schnittstellen / Eingänge / Ausgänge:	
Signal-/Rauschabstand	50dB	Videoausgänge	nein
		Externe Anschlüsse	Micro SD Karten Slot, RJ-45, 12VDC-Spannungseingang, Anschlusskabel ca.55cm
		Ethernet-Schnittstelle	10Base-T, 100Base-TX
		Alarめingänge	nein
		Alarmausgänge	nein
		Steuer-Schnittstellen	Ethernet
		Allgemeines:	
		Serie	eneo Callisto Indoor, eneo LN-Serie
		Abmessungen (HxBxT)	94x116mm
		Beleuchtung	Infrarot, 2x High Power LEDs 850nm
		Beleuchtungsreichweite	ca. 30m
		Farbe (Gehäuse)	weiß
		Farbe (Kuppel)	klar
		Gehäuse	Innen
		Gehäusematerial	Kunststoff
		Gewicht	300g
		Heizung	nein
		Leistungsaufnahme	8,5W
		Lüfter	ja
		Montageart	Wandmontage, Deckenmontage
		ONVIF	ONVIF Profile S, ONVIF Profile T
		Power over Ethernet	IEEE 802.3af
		SDK	auf Anfrage
		Stromversorgung	12VDC, PoE
		Temperaturbereich (Betrieb)	-10°C ~ +50°C
		Texteinblendung	vorhanden
		Vandalismusgeschützt	ja
		Lieferumfang:	
		Lieferumfang	Betriebsanleitung, Befestigungsbeipack
Objektiv:			
Objektiv Typ	Varifokal (motorisiert)		
Zoomfaktor	4x		
Brennweite	2,7 - 13,5 mm		
Digital Zoom	ja		
MOD (Minimum Object Distance)	0,5 m		
Blendensteuerung	DC		
Bildwinkel vertikal	54 - 17 °		
Bildwinkel horizontal	97 - 29 °		
Funktionen:			
Multicast-fähig	ja		
Bewegungsmelder	ja		
Analysefunktionen	Bewegungserkennung (Motion Detection), Bereichsüberwachung, Defog, Hinzugefügte/Entfernte Objekte, Trip wire Detektion (Stolperdraht)		
Alarmverarbeitung	Aufzeichnung interner Speicher, E-Mail, HTTP, FTP, Boost, TCP, UDP, Onvif Event Mapping		
Drehbereich	+/-165 °		
Vertikaler Neigebereich	+/-60°		

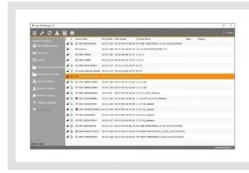
## Produktempfehlungen



IAD-5SG1004MUA | Artikelnummer: 216469



IAD-5SG1008MUA | Artikelnummer: 216472



eneo Site Manager | Artikelnummer: 218218

